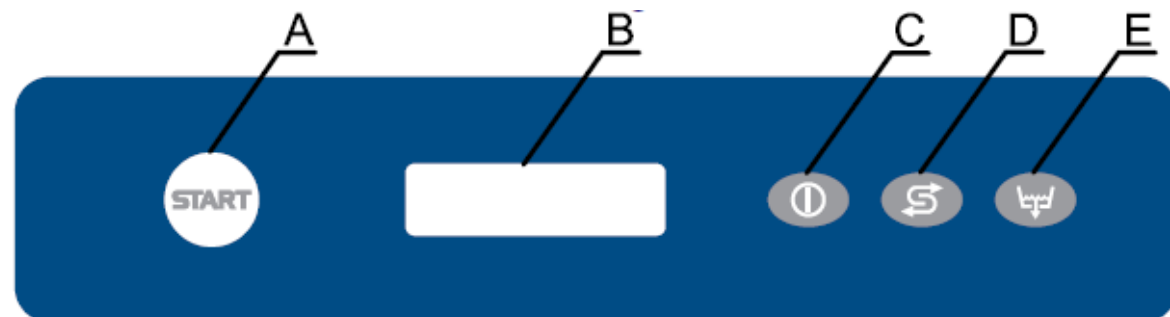


## Bedieningspaneel Optima 400/500



**A:** Startschakelaar wasprogramma  
Multikleuren functie.

<b>Rood continue</b>	: Machine vullen / verwarmen
<b>Rood knipperen</b>	: Alarm code( controleer fabriekscode)
<b>Groen continue</b>	: Machine is gereed voor volgende was.
<b>Blauw continue</b>	: Machine in werking.
<b>Blauw / groen knipperen</b>	: Was cyclus is klaar. ( verwijder de vaat)
<b>Blauw knipperen</b>	: Machine is aan het afpompen
<b>Wit oplichten</b>	: Machine software wordt geladen
<b>Wit knipperen</b>	: Programma functie

**B:** Display

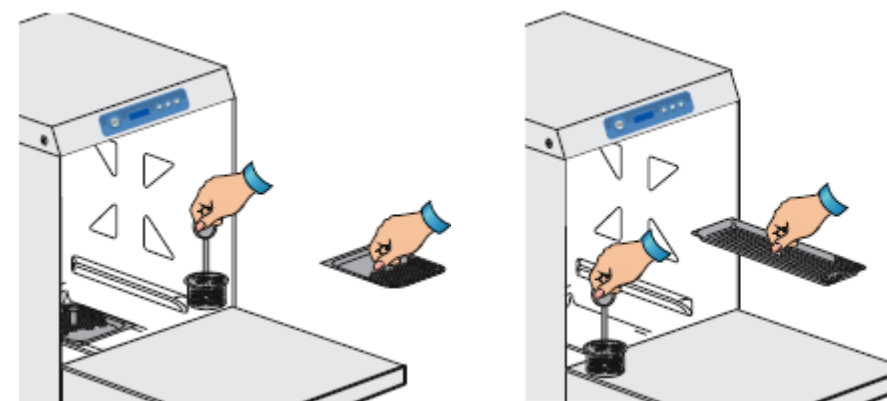
**C:** Aan/uit schakelaar – stop wasprogramma – reset alarm

**D:** Startschakelaar regenereren (optioneel)

**E:** Schakelaar afvoerpomp (optioneel)

## Verkorte gebruikershandleiding Optima 400/500

1. Plaats het filtermandje in de machine.



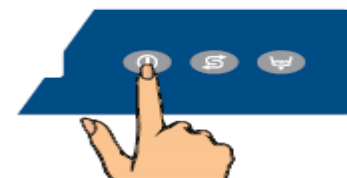
Optima 400

Optima 500

2. Controleer of er voldoende zeep en naglans is.

3. Sluit de deur.

4. Schakel de machine aan.



5. Wacht tot de startknop groen is geworden( ±30 minuten.)

6. Selecteer het gewenste wasprogramma. (indien nodig).

7. Plaats de vaat in de machine.

8. Druk kort op de startknop. ( machine start met wassen)



9. Wacht tot de startknop blauw/ groen gaat knipperen.( machine gereed )

10. Neem de korf met de vaat uit de machine, en laat deze drogen.

11. Plaats de volgende korf met vaat.

12. Wacht tot de startknop groen is geworden.

13. Ga verder met 8.